

תת"ח

תקשורת תומכת



שטח של התמחות קלינית  
המנסה לפצות (באופן זמני  
או קבוע) על דפוסי ליקוי  
ומגבלות של פרטים  
הסובלים מלקות תקשורת  
חמורה.

American Speech-Language-Hearing Association  
(ASHA)

התערבות תת"ח היא  
מטבעה רב-אמצעית  
ומנצלת את מירב יכולות  
התקשורת של הפרט, כולל  
דיבור, מובן ככל שיהיה,  
ג'סטות וסימנים.

American Speech-Language-Hearing Association  
(ASHA)

" לתקשורת יש רק תנאי מקדים

אחד: נשימה.

נשימה פירושה חיים

וחיים פירושם תקשורת."

Pat Mirenda, 1993

# חלוקת התלמידים לפי יכולות תקשורתיות

תקשורת ראשונית



תקשורת תומכת



תקשורת דבורה



# תקשורת ראשונית

☺ כדי שתתרחש אינטראקציה תקשורתית בין שני פרטים, צריך צד אחד להבחין בפעילות אצל השני, ליחס לה משמעות ולהגיב בהתאם למשמעות שיוחסה.

☑ התוצאה הרצויה בהתערבות טיפולית היא אינטראקציה הדדית בין שותפים ולא דווקא מיומנויות תקשורתיות מפותחות יותר.

Olsson, C. & Mats, G.

Pre-symbolic Communication Intervention

## תקשורת ראשונית

מתפתחת	בסיסית	
<ul style="list-style-type: none"> <li>❑ איחוד סכימות</li> <li>❑ יוזמה תקשורתית</li> <li>❑ בחירה בין אפשרויות</li> </ul>	<ul style="list-style-type: none"> <li>❑ פיתוח סכמת חפץ וסכמת תקשורת עם אנשים</li> <li>❑ מעקב עין-חפץ, הושטת יד לחפץ</li> <li>❑ קשר עין, פניה לקול</li> </ul>	מטרות
<ul style="list-style-type: none"> <li>❑ הפעלת מכשירים באמצעות מתג</li> <li>❑ הפעלת צעצועי מתג</li> <li>❑ השמעת מסרים</li> </ul>	<ul style="list-style-type: none"> <li>❑ הפעלת מכשירים באמצעות מתג</li> <li>❑ הפעלת צעצועי מתג</li> <li>❑ השמעת מסרים</li> </ul>	מטלות

# הפעלת מכשירים באמצעות מתג



הפעלת צעצועי מתג 🍌



הפעלת מכשירים באמצעות מתג 🍌

# הפעלת מכשירים באמצעות מתג



הפעלת מכשירים באמצעות מתג 🍷

# השמעת מסרים



ארוחת בוקר: ד. אומר בתיאבון 🍌



## עקרונות מנחים

יש לאפשר לכל תלמיד  
עצמאות תקשורתית כמידת  
היכולת שלו.

כל תלמיד זקוק לכמה  
שיותר התנסויות  
תקשורתיות.

האחריות על התקשורת  
של התלמיד מוטלת עליו ועל  
כל הצוות המטפל בו.

## יעדים

התאמת אמצעי תקשורת  
שיגשר על הפער בין הבנה  
להבעה ו\או שיאפשר מיצוי  
הפוטנציאל התקשורתי של  
התלמיד

הרחבת והעשרת מגוון  
ההזדמנויות להתנסויות  
תקשורתיות

העברת האחריות ליישום  
עקרונות אלו לכלל הצוות  
המטפל בתלמיד ולתלמיד  
עצמו

# העברת מסרים מורכבים



שיחה: י. מספרת היכן תהיה בשבת 🌸



שיחה: ס. כותב מכתב לאמא 🌸

## שפה דבורה

### מתקדמות

- ▣ העשרת אוצר מילים
- ▣ הקניית אסטרטגיות התמודדות עם בעיות שליפה ושיום
- ▣ ארגון שפה: מודעות פונולוגית

### בסיסית

- ▣ העשרת אוצר מילים
- ▣ הקניית אסטרטגיות התמודדות עם בעיות שליפה ושיום
- ▣ הרחבת התבניות האוטומטיות והפיכתן לרלוונטיות
- ▣ ארגון שפה: הבחנה בין צלילים לא שפתיים

מטרות

- ▣ לומדות מחשב

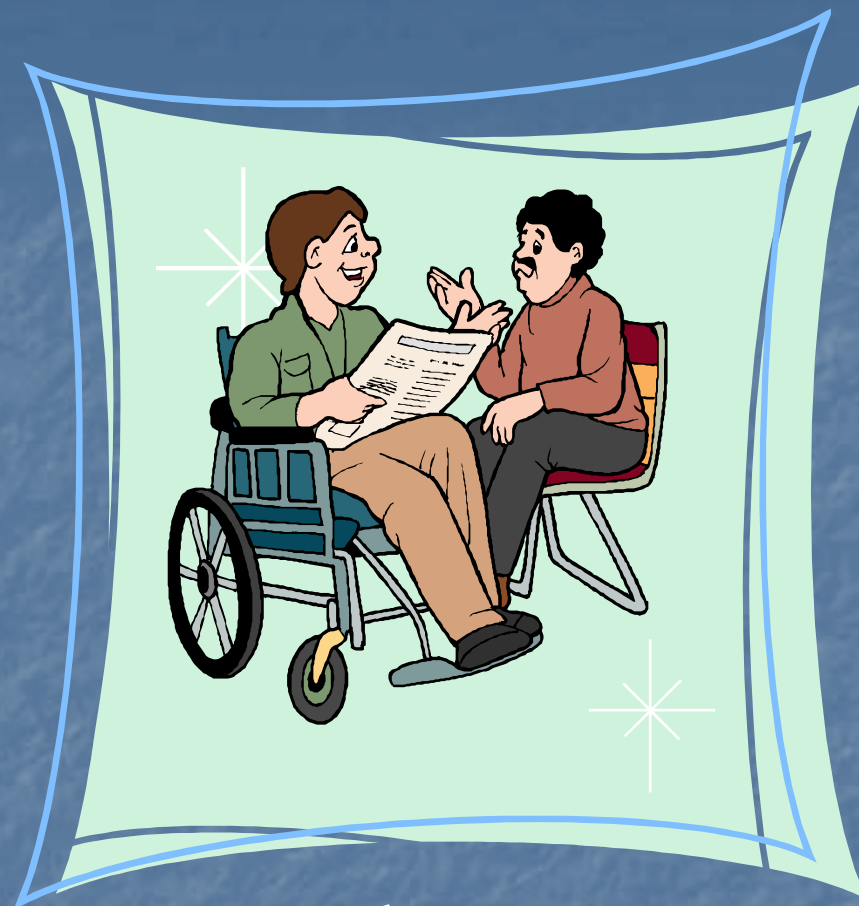
- ▣ טיפולים פרטניים, קבוצתיים
- ▣ חשיפה לנושאים מעבר לכאן ועכשיו (אקטואליה, מסביב לעולם)

- ▣ לומדות מחשב

- ▣ טיפולים פרטניים, קבוצתיים

יישום

# חשיפה לנושאים מעבר לכאן ועכשיו



אקטואליה 🌸

מסביב לעולם 🌸



## תקשורת תומכת וחליפית

מתקדמת	בסיסית	
<p>כוונות תקשורתיות: בקשה, מתן תשובה, שיתוף בחוויה, דחייה</p>	<p>כוונות תקשורתיות: בקשה, מתן תשובה, שיתוף בחוויה, דחייה</p>	<p>מטרות</p>
<ul style="list-style-type: none"> <li>☐ התאמה בין מילה דבורה לסמל</li> <li>☐ העברת מסרים מורכבים</li> <li>☐ יצירת מבעים דו מיליים ותלת-מיליים</li> <li>☐ בחירה משמעותית בסמל או במסר קולי</li> <li>☐ ארגון שפתי קטגוריאלי</li> <li>☐ מתן רמזים באסטרטגיות שונות</li> </ul>	<ul style="list-style-type: none"> <li>☐ התאמה בין מילה דבורה לסמל</li> <li>☐ יצירת מבעים חד-מיליים ודו מיליים</li> </ul>	<p>מטלות</p>

# בית ונצואלה



רפידים 27, מעוז אביב, תל אביב  
טל. 03-6477004, פקס. 03-6499161

[venezuela@bezeqint.net](mailto:venezuela@bezeqint.net)

[www.beitvenezuela.org.il](http://www.beitvenezuela.org.il)